

従業員さんの事・・・大切に考えていますか？

弁当注文のできる PCタイムレコーダーが

従業員さんのモチベーションを **UP!** します

どこでも できる できる 君

高性能な勤怠管理！ 給与計算へ直結！

カスタマイズ
バッチリ！

お昼の弁当が、いろいろ選べれば・・・従業員さんは嬉しい♪
給食屋さんメニューを豊富に取り揃えています

ICタイムレコーダー

私、「できる子」からのメッセージです！

スマホでも

① 打刻して

タッチパネルで楽々操作！



お早うございます！

できる子とじゃんけん！

ポイントが貯まりました！

プレゼントが当たりました！
事務所に取りに来て下さい

② 弁当を注文入力して



③ 注文書を印刷&FAXして

作業日報も入力できる!!

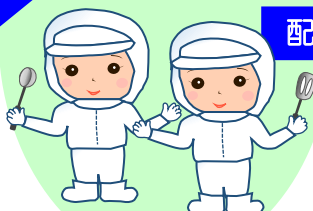
事務所

本社		弁当注文票		1/2 ページ	
富士山給食(株)		御中		海山工業株式会社	
TEL: 0545-66-0001		2014/04/19 8:22:21		本社 富士山給食348-5	
FAX: 0545-66-0166		2014/04/18分		TEL: 0545-66-0001	
				FAX: 0545-66-0000	
弁当名	納入場所	注文数	単価	金額	
小弁当	本社事務所	13			
上食弁当	本社事務所	4			
おかずのみ(上食)	本社事務所	4			
	本社事務所	1			
	本社事務所	1			
	本社事務所	1			
合計		24			

FAX



配達



④ お弁当が届きます♪



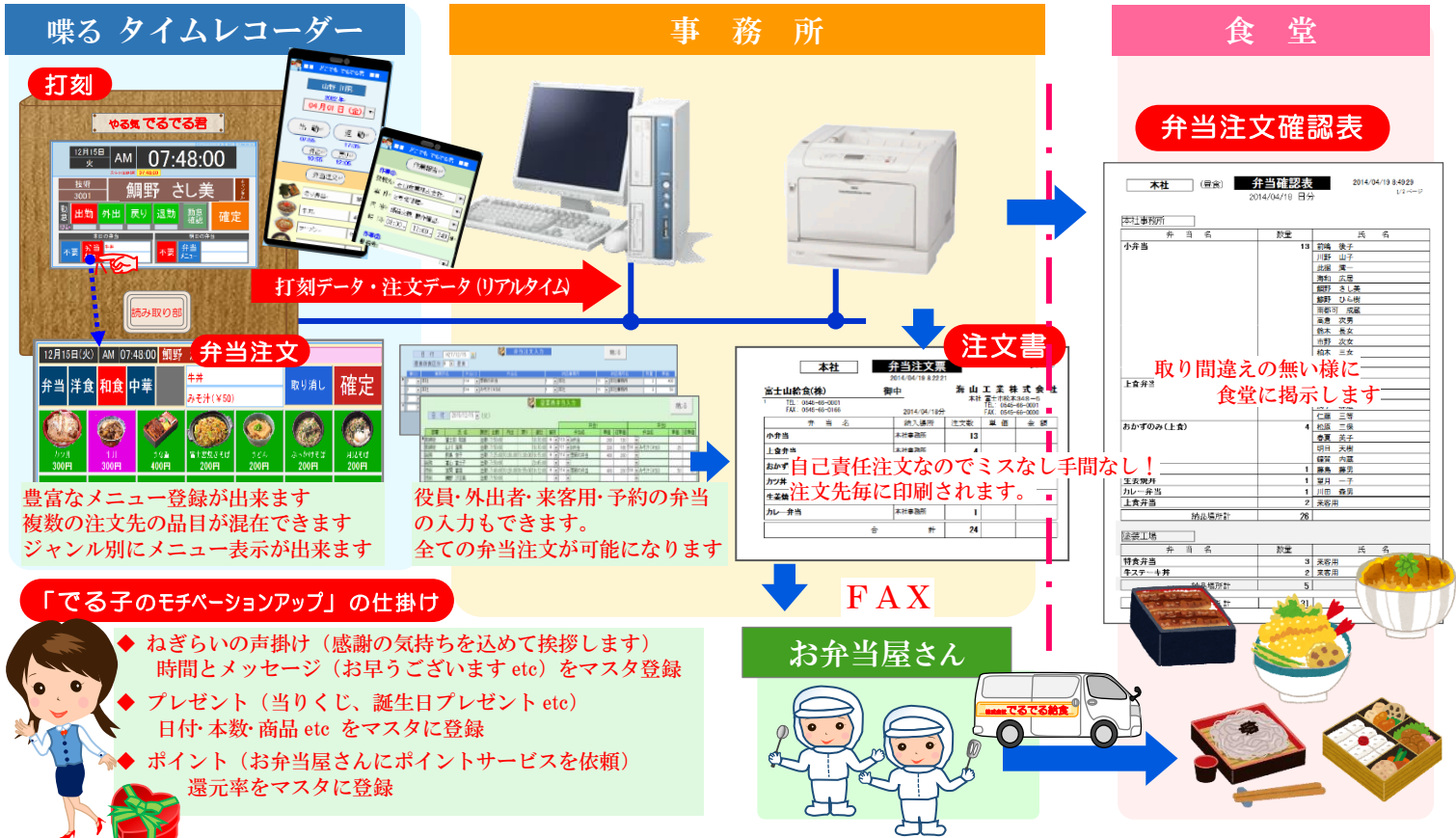
給与計算ソフトへ自動連結
(弥生給与・給与奉行 etc)
給与計算終了！

従業員さんのモチベーションをアップ！・・・必ず良い結果が生まれます

計算ミスの撲滅！

勤怠計算の大幅な手間の削減！

モチベーションをアップする事で会社と従業員の良い関係が生まれます！



喋る タイムレコーダー

事務所

食堂

打刻

弁当注文確認表

打刻データ・注文データ (リアルタイム)

注文書

取り間違えの無い様に
食堂に掲示します

豊富なメニュー登録が出来ます
複数の注文先の品目が混在できます
ジャンル別にメニュー表示が出来ます

役員・外出者・来客用・予約の弁当
の入力もできます。
全ての弁当注文が可能になります

「でる子のモチベーションアップ」の仕掛け

- ◆ねぎらいの声掛け (感謝の気持ちを込めて挨拶します)
時間とメッセージ (お早うございます etc) をマスタ登録
- ◆プレゼント (当りくじ、誕生日プレゼント etc)
日付・本数・商品 etc をマスタに登録
- ◆ポイント (お弁当屋さんにポイントサービスを依頼)
還元率をマスタに登録

FAX

お弁当屋さん

勤怠確認・届出入力

- ◆2通りの表示ができます
①人別に1か月
②日別に全従業員
- ◆残業・休日出勤等の時間計算は
2通りの方法があります
①打刻時間優先、
②届出書優先
- ◆弁当代の給与控除額は
自動計算されます (2通りの)
①従業員負担率で計算
②負担単価のマスタ登録
- ◆有休残・代休残は自動計算されます
※入社年月日さえ入力すれば
面倒な有休残は自動計算されます

「やる気でする君」の機能概要

- 前準備 ① カレンダー登録 (年1回)
② 勤務体制の登録 (次月分) ※日勤・夜勤・シフト等の登録
- 日次 ③ タイムレコーダー (出退勤打刻・弁当注文入力)
④ 役員・外出者・来客の弁当入力
⑤ 弁当注文書の印刷 ⇒Fax
⑥ 弁当確認表の印刷 ⇒食堂に掲示 (取り間違い防止)
⑦ 勤怠入力 (有休・代休・欠勤 etc の届出入力、勤怠確認)
- 月次 ⑧ 勤怠明細表、勤怠集計表の印刷 (確認作業)
⑨ 給与計算ソフト連結のデータ出力
- 給与計算 ⑩ 連結データのインポート ⇒給与計算業務

勤怠明細表・勤怠集計表

CSV

給与計算ソフト自動連結
(弥生給与・給与奉行 etc)

ピッタリフィットのシステムを低価格で実現する会社です
使い易さ・合理化の実現にこだわりを持っています

日本コンピュータシステム株式会社
〒416-0916 静岡県富士市平垣 115-7

TEL 0545-66-0001
FAX 0545-66-0166
URL <http://www.nichikon.jp>
E-mail ncs@nichikon.jp

でるでる君 ファミリー

	タイムレコーダー	モチベーション UP	弁当注文	勤怠管理
やる気でする君	○	○	○	○
勤怠REVO	○		○	○
会社レストラン			○	