

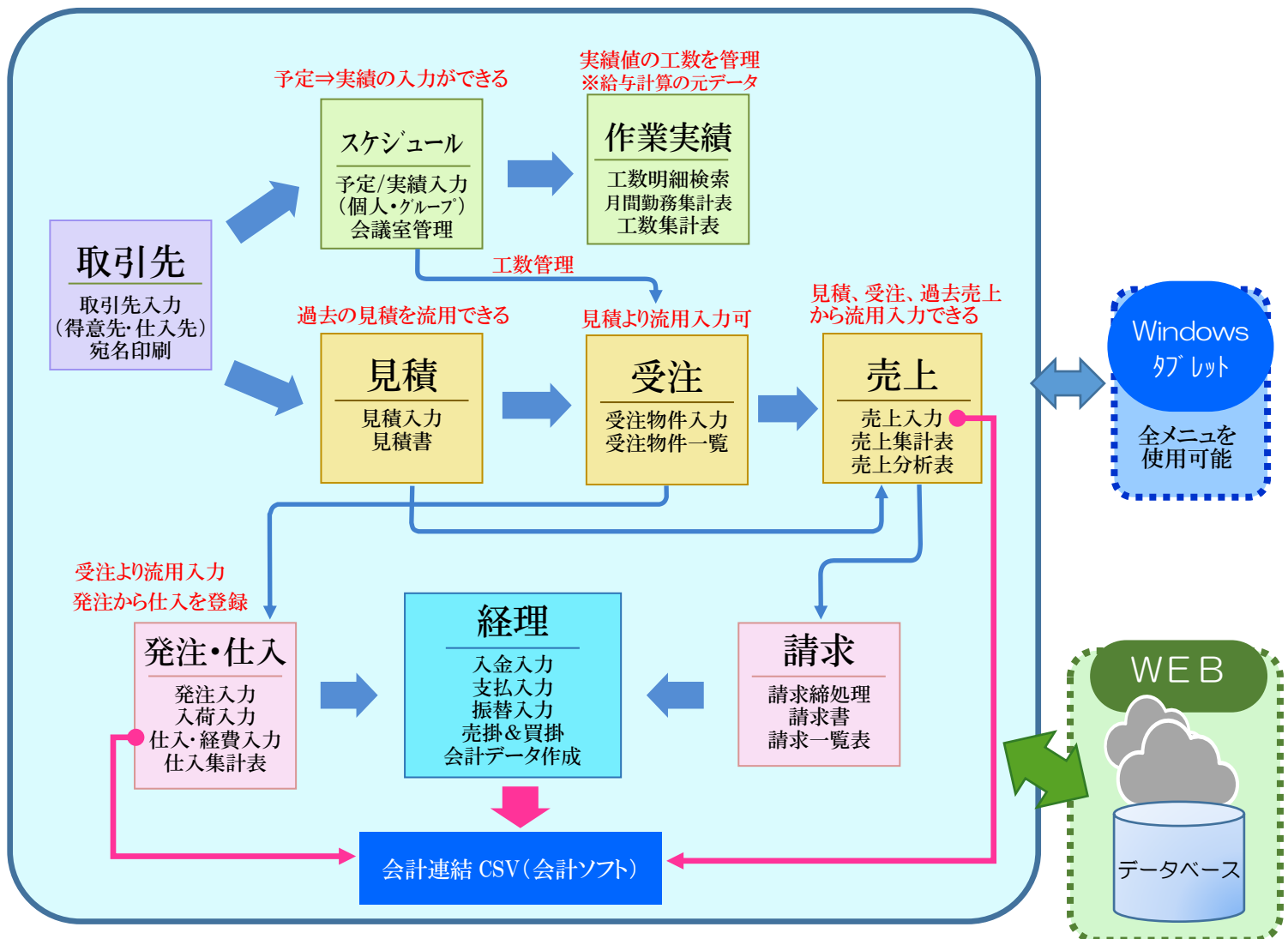
全ての業種で幅広く活用できます！

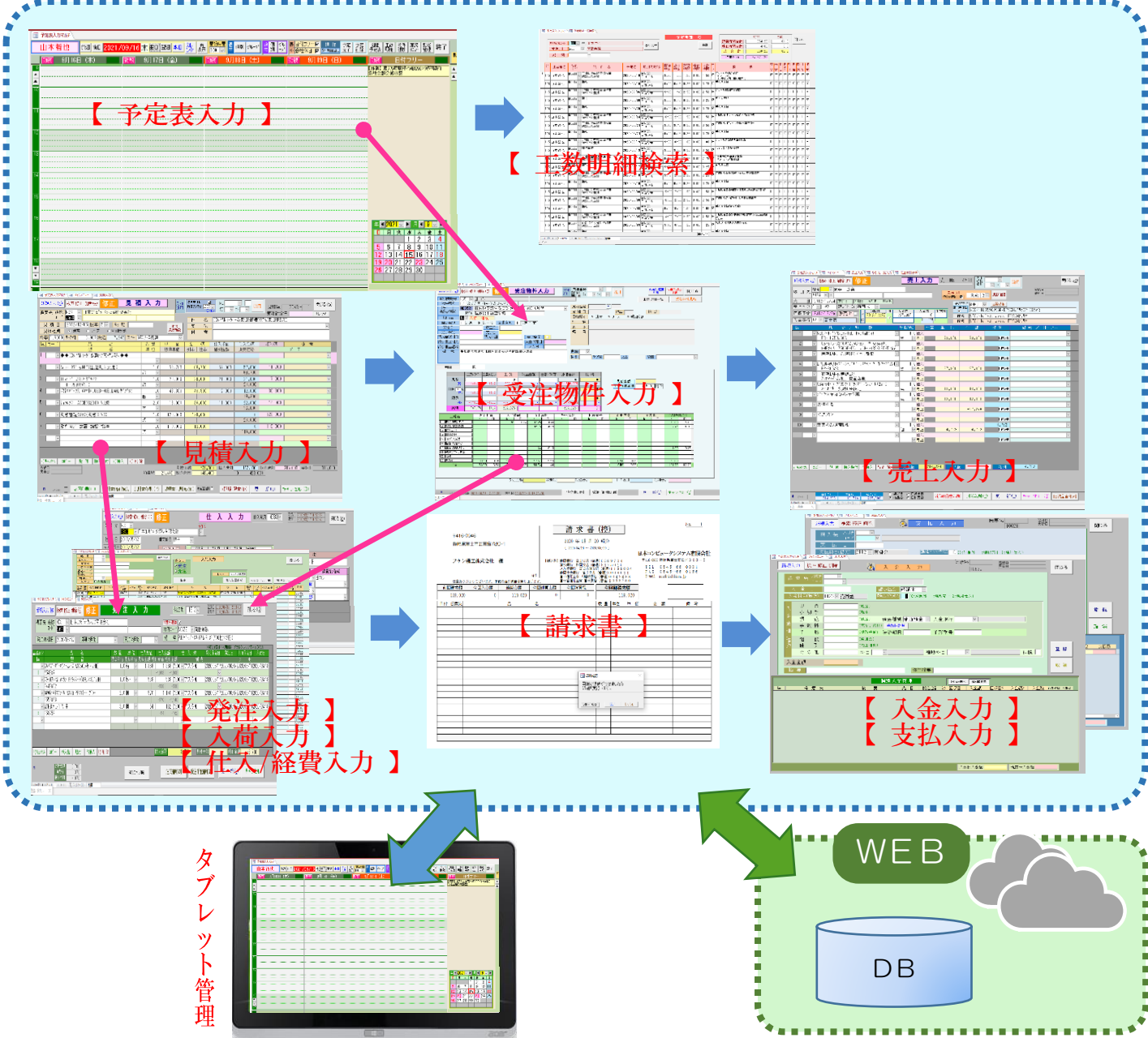
事務管理 (スケジュール) Web

- ◆ 上流工程(見積・受注・発注・売上 etc)のデータを下流工程へ流用作成できるため、入力時間ロスとミスをなくします。
- ◆ 予定/受注/売上/仕入 etc のデータが一元管理されるため、社内の全ての情報が誰でも瞬時に把握出来ます。



システム概要





- 【 PC 側 】 ※入力更新、参照のみ、参照不可の権限管理が出来ます
- ・予定表入力 : 個別・全体のスケジュール管理を行い、作業実績としても管理できます。会議所・車輛等の管理も行えます。
 - ・工数明細検索 : 工数実績(明細)を担当者・業務内容・期間等で表示可能です。
 - ・見積入力 : 案件ごとの見積を作成履歴毎に登録できます。見積、仕入、粗利、粗利率の管理ができます。過去の見積からの流用も全体/行ごとに行なえます。
 - ・受注物件入力 : 受注物件及び、工数の管理を行います。見積を流用することにより金額の管理も行います。
 - ・売上入力 : 売上の管理を行います。見積や過去の売上を流用し効率化及び、ミスの軽減を図ります。
 - ・発注/入荷/仕入入力 : 物品購入の発注⇒入荷⇒仕入の入力を行い、管理を行います。経費の入力もできます。
 - ・請求書発行 : 締処理後、締日/取引先毎の請求書を印刷します。
 - ・入金/支払入力 : 入金入力と支払入力を行います。
 - ・会計連結CSV : 会計ソフト用の取込データを作成し、CSV 出力します。※会計ソフト側での入力は不要です
- 【 タブレット側 】
- ・タブレット管理 : PC 側の全システムへの対応が可能です。

システム構成	価格
事務管理(スケジュール)web	1,800,000

※パソコン・プリンタ等の機器は上記金額に含まれていません
 ※上記金額以外にクラウドのレンタルサーバー使用料が必要です
 初期費用¥2,000/月額使用料¥1,500~(税別) ※変更になる事があります
 ※次の項目は別途お見積りになります
 ・操作指導費 ・保守サポート料金 ・Wi-FiやLAN等の工事費用
 ・各種設定作業費
 ※IT補助金の対象ソフトウェアです

アフターフォローを大切に考えている会社です
 使い易さ・合理化の実現に「こだわり」を持っている会社です
 一般事務管理からIoTや勤怠・給与・経理を幅広くシステムを開発しています

日本コンピュータシステム株式会社
 〒416-0916 静岡県富士市平垣 115-7
 TEL 0545-66-0001
 FAX 0545-66-0166
 URL <http://www.nichikon.jp>
 E-mail ncs@nichikon.jp